

POP-UP B2B

# HORECA

2026

NUEVO MODELO

**MADRID**

**21 DE SEPTIEMBRE 2026**

- 16 puntos de información
- Talleres de 20 minutos
- Decisores de eventos

**Modelo POP-UP B2B.** Capacidad de convocatoria en Madrid, perfil decisor, y foco en riesgo cero, ejecución impecable y ahorro de tiempo.

DIFERENTES FORMATOS Y PRECIOS



**RESERVA TU**

**PUNTO DE INFORMACIÓN / TALLER**

# POP-UP B2B HORECA 2026

Negocio real en el centro de Madrid.

**Lo que vendes necesita decisiones, no tráfico.**

Mientras las ferias tradicionales te obligan a competir por visibilidad en pabellones inmensos, el **POPUP B2B HORECA concentra en una sola jornada a quienes realmente firman los contratos:** propietarios, directores de operaciones y responsables de compras con inversión inmediata.

**Aquí no vienes a exponer;** vienes a que los decisores estén delante de tu mesa.



“Menos metros,  
más  
negocio”



# Por qué PARTICIPAR AQUÍ

Impacto directo, rentabilidad garantizada.

Participar en **HORECA 2026** no es una cuestión de imagen, es una inversión táctica. **Hemos eliminado el “postureo” de las ferias masivas** para concentrar en 8 horas lo que realmente importa: el cierre de ventas y la optimización de tu pipeline.

Entre los beneficios destacan:

**1. Acceso a decisores reales:**

Reuniones directas con propietarios y directivos de cadenas con presupuesto e intención de inversión inmediata.

**2. Autoridad demostrada en 20':**

Un formato de taller diseñado para probar ahorros y eficiencia operativa mediante casos prácticos, generando confianza técnica instantánea.



“  
Tu pipeline de un año en solo 8 horas”

**3. Impacto 360° y seguimiento:**

Tu marca tendrá presencia estratégica en la agenda oficial y sistemas de captura de datos (QR) para asegurar el cierre de negocio post-evento.

**4. Máxima visibilidad, mínimo ruido:**

Solo 16 proveedores en una ubicación estratégica en Madrid centro, con logística Plug & Play para que tu equipo solo se preocupe de vender.



# A quién VAS A LLEGAR

No es tráfico masivo; son **decisiones de compra reales.**

En **HORECA 2026** aplicamos un **filtro estricto** para asegurar que cada interacción en tu punto de información sea una oportunidad de negocio.

Convocamos exclusivamente a los **perfiles que lideran la inversión en el sector:**



“Habla con **quienes firman contratos**”

**1 Directivos de Cadenas HORECA:** Responsables de Compras, Operaciones y Expansión que buscan soluciones escalables para grupos y franquicias.

**2 Hostelería Independiente con Visión:** Propietarios de bares y restaurantes con proyectos activos de reforma, apertura o digitalización inmediata.



**3 Líderes de Transformación y TI:** Profesionales encargados de implementar nuevas tecnologías, software de gestión y sistemas de pago en sus negocios.

**4 Prescriptores Especializados:** Consultores y arquitectos expertos en el sector HORECA que gestionan proyectos de inversión para terceros.



# Formatos y precios

## ELIGE TU IMPACTO

Nuestra propuesta está diseñada para que tu equipo se centre en lo que mejor sabe hacer: **vender**.

Selecciona **el formato que mejor encaje con tu estrategia de captación** para esta jornada intensiva:

- **Punto de información – 1.700 € + IVA:** Un espacio de 4m<sup>2</sup> optimizado para la interacción directa. Incluye moqueta, mesa alta con dos taburetes, toma eléctrica, rótulo de marca y soporte de agenda onsite.
- **Taller 20' – 1.200 € + IVA:** El formato ideal para demostrar autoridad técnica y resolver “dolores” operativos ante una audiencia cualificada. Incluye sala equipada (pantalla, proyector y microfónica), promoción en la agenda oficial y sistema de captación de leads específico.
- **Combo estratégico – 2.500 € + IVA:** La opción de máximo rendimiento que combina la presencia física con la autoridad del taller. Esta modalidad refuerza tu visibilidad y conversión, permitiéndote un **ahorro directo de 400 €**.

“Un único día productivo para llenar tu agenda de contratos”



## Potencia tu presencia:

# Add-ons

Lleva **tu marca** un paso más allá con soluciones de **visibilidad personalizada**.

### Posibilidad de contratación de complementos:

- **Branding de zona:** Presencia destacada en puntos críticos de flujo, patrocinio coffee break, acreditación o el escenario principal.
- **Inserción editorial:** Campañas especiales de invitación con email personalizados con imagen de tu marca y mensajes de posicionamiento servicio y soluciones. Ediciones de mensajes en redes especiales.
- **Paquete “Data”:** Cesión de base de datos de inscritos, con autorización para acciones comerciales conforme a la Legislación vigente en Protección de Datos.



# Guía de éxito: CÓMO RENTABILIZAR TU TALLER

**En HORECA, si una solución no se entiende rápido, no se compra**

El formato de 20 minutos está diseñado para que dejes de ser un proveedor y te conviertas en el socio estratégico que el hostelero necesita para optimizar su cuenta de resultados.



## Operativa de alto rendimiento

- **Ubicación Estratégica:** Centro de Madrid con parking y conectividad total, facilitando la asistencia ágil de propietarios y directivos.
- **Espacio Inteligente:** 16 puntos de información y sala de talleres anexa para garantizar el máximo foco y silencio en las negociaciones.
- **Logística "Plug & Play":** Montaje rápido (08:00–09:45) y desmontaje eficiente (18:00–19:30) para que tu equipo solo se preocupe de vender.

## La estructura del éxito (20')

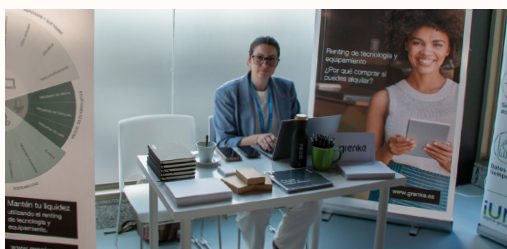
- **15 minutos de Resolución:** No hagas una presentación corporativa. Presenta un caso de éxito real, una comparativa de ahorro energético, una demo de agilidad en cocina o una estrategia para subir el ticket medio.
- **5 minutos de cierre técnico:** Resuelve dudas sobre implementación y valida tu autoridad.

## El objetivo: El contrato, no el aplauso

- **Entregable de valor:** Ofrece un escandallo modelo, una guía de mantenimiento preventivo o un código de descuento exclusivo para los asistentes.
- **Captación inmediata:** Sal de la sala con el perfil del asistente en tu base de datos y dirígelo directamente a tu Punto de información para cerrar la demo o la visita.

## Ubicación premium para decisiones ágiles

El éxito de una jornada intensiva depende de la fluidez. Hemos diseñado una logística donde nada distrae del objetivo comercial.



# KPIs de Negocio

## Rentabilidad en tiempo récord

En el sector HORECA, el éxito no se mide en “visitas”, se mide en **pedidos y optimización de márgenes**.

Estas son las **métricas de rendimiento estimadas** para tu participación en una sola jornada:

- 1. Alcance en Talleres:** Entre 20 y 30 profesionales (propietarios y directores de operaciones) por sesión, atraídos específicamente por el valor técnico de tu propuesta.
- 2. Conversiones en punto de información:** Una media de 50 a 60 conversaciones de alto nivel por proveedor, filtradas para asegurar que cada contacto tenga capacidad de decisión inmediata.
- 3. Calidad del Lead:** Acceso a una base de datos cualificada mediante sistema de captura QR, lista para ser activada en tu embudo de ventas en menos de 48 horas.



## Condiciones de participación

Para garantizar la agilidad logística “Plug & Play” y la exclusividad del formato, las **condiciones de reserva son directas y transparentes**:

- 1. Reserva de plaza:** El compromiso de participación se formaliza mediante el abono del 100% de la cuota a la firma del acuerdo.
- 2. Exclusividad de espacio:** Solo disponemos de 16 puntos de información. La asignación se realizará por estricto orden de reserva, asegurando así la mejor ubicación en la zona de flujo para los primeros confirmados.



# Madrid centro



## UN ECOSISTEMA DISEÑADO PARA LA TOMA DE DECISIONES

Madrid, lunes 21 de septiembre 2026. De 10:00–18:00

HORECA 2026 es un encuentro de alto impacto **diseñado para decisores de hostelería y responsables de Compras, operaciones y expansión** que buscan proveedores con capacidad de ejecución inmediata.



Esta edición se celebrará en **espacio Eventize**, un enclave exclusivo situado en el corazón financiero de Madrid



Este innovador espacio combina **versatilidad, tecnología avanzada y diseño contemporáneo** para garantizar una experiencia profesional impecable, ofreciendo:

- **Parking** público y amplia red de **transportes**.
- **Garden**: Un espacio al aire libre que añade un toque único a tu evento.
- Estrictos estándares de **accesibilidad**.
- Zona de **catering y networking**.
- Política de **plástico cero**.
- Pantallas **LED**.
- **Wifi** alta velocidad.
- **Completamente equipado**: sonido, iluminación, vídeo, grabación, internet.
- **Personalización total**: espacios modulares, decoración versátil.

**MÁS VISIBILIDAD. MÁS CONTACTOS. MÁS RESULTADOS.**

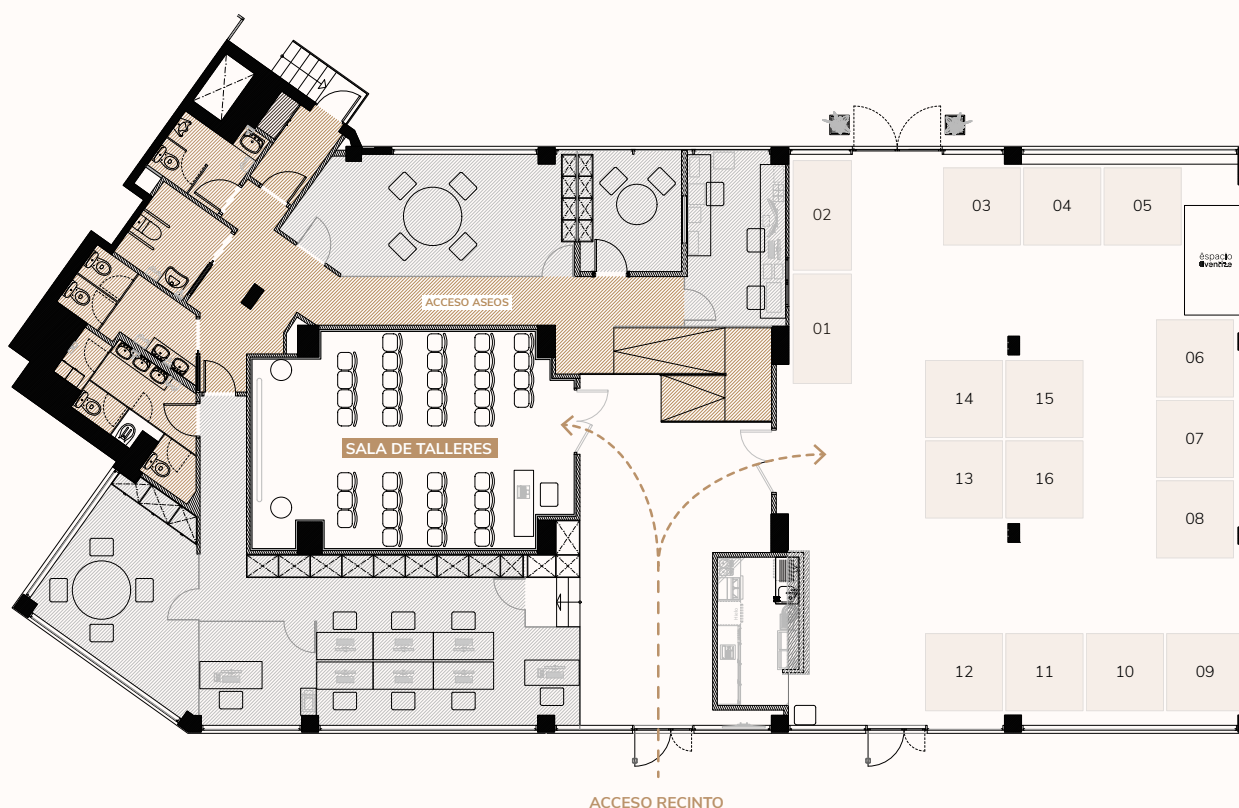
# Un ecosistema diseñado PARA LA TOMA DE DECISIONES

Máxima visibilidad en los puntos de información y concentración en los talleres

Nuestra **distribución técnica** está pensada para **maximizar la productividad de cada minuto**.

El plano muestra un ecosistema de dos zonas conectadas pero independientes: **un área de exposición de flujo constante** y **una sala de talleres anexa**. Esta separación garantiza que las demostraciones técnicas y las negociaciones en los stands ocurran en el ambiente perfecto, **evitando interferencias acústicas** y **asegurando que cada conversación reciba la atención que merece**.

**Un espacio premium**, funcional y estratégicamente ubicado para **una ejecución impecable**.



# Comparativa

## POP-UPS 2B2 VS. FERIAS HORECA TRADICIONALES

VS.

Criterio	POP-UPS 2B2	Ferias HORECA Tradicionales
Duración	1 día	2–4 días
Ubicación	Pleno centro de Madrid	IFEMA, Fira Barcelona, recintos periféricos
Coste de punto de información	1.700–2.500 €	2.500–12.000 €
Tamaño del punto de información	4 m <sup>2</sup> (2x2)	9–20 m <sup>2</sup>
Tipo de montaje	Listo y económico	Montajes costosos
Target asistente	Compradores reales HORECA	Mixto (generalista)
Nivel de competencia	Muy baja (16 expositores)	Muy alto (cientos)
Visibilidad por expositor	Máxima	Depende de ubicación
Enfoque comercial	Ventas directas	Marca + networking
ROI esperado	Días/semanas	Meses
Accesibilidad logística	Muy sencilla	Alta complejidad
Participación en talleres	Talleres de 20 min	Limitada o inexistente
Inversión total	1.700–2.500 €	4.000–15.000 €



# Experiencia Y TRAYECTORIA



Más de dos décadas conectando empresas con resultados reales

HORECA 2026 es una iniciativa de **Business+**, medio líder en comunicación y marketing B2B en España.

Nuestra trayectoria, red de expertos y herramientas de segmentación garantizan una **inversión rentable y medible**.



No hablamos de impactos:  
hablamos de **resultados  
medibles**”

## Da el paso, ÚNETE AHORA

Tu empresa merece estar donde se  
toman decisiones

**Forma parte de este POP-UP** y accede directamente a los líderes de la hostelería independiente y organizada.

Si quieres estar frente a quienes firman los presupuestos, **ven donde deciden**.



Conecta con decisores.  
Genera leads.  
Completa tu pipeline.

¡NO DUDES EN PONERTE EN CONTACTO Y **RESERVA YA!**

Business+

# HORECA 2026

Más información, tarifas y contacto:

**Miguel Ángel Robles**

[miguel.robles@businessplus.es](mailto:miguel.robles@businessplus.es)

Tel: 690 640 686

RESERVA TU

PUNTO DE INFORMACIÓN / TALLER

