

POP-UP B2B

MICE & EVENTOS

2026

NUEVO MODELO

MADRID

28 DE SEPTIEMBRE 2026

- 16 puntos de información
- Talleres de 20 minutos
- Decisores de eventos

Modelo POP-UP B2B. Capacidad de convocatoria en Madrid, perfil decisor, y foco en riesgo cero, ejecución impecable y ahorro de tiempo.

DIFERENTES FORMATOS Y PRECIOS

RESERVA TU
PUNTO DE INFORMACIÓN / TALLER



POP-UP B2B

MICE Y EVENTOS

En eventos el verdadero valor no está en el tamaño del evento, sino en la capacidad de ejecutarlo sin fallos

Este POP-UP reúne a quienes **contratan** y **validan** con **proveedores que responden**.

Centro de Madrid: el punto donde se cierran reuniones que cuentan.

Un día de alto rendimiento: punto de información + taller diseñado para acelerar tu pipeline.



“Menos
escaparate,
más
conversiones”



Por qué EXPONER AQUÍ

Inversión táctica, no de escaparate

Mientras las ferias tradicionales diluyen tu presupuesto en ruido y periferia, nuestro POP-UP B2B concentra todo el potencial de venta en una única jornada de máxima intensidad en pleno centro de Madrid.

Aquí no vienes a exhibirte: vienes a cerrar negocio



Tu pipeline de un año en solo 8 horas”

Entre los beneficios destacan:

1. Clientes con presupuesto real:

Acceso directo a decisores de los sectores corporativo, institucional y social con fechas de evento ya confirmadas.

2. Demostración de ROI en 20':

Un formato de taller diseñado para demostrar fiabilidad y retorno de inversión inmediato mediante casos prácticos y checklists.



3. Eficiencia logística y económica:

Una sola jornada de trabajo con costes contenidos y una ubicación premium que garantiza una asistencia real y profesional.

4. Cobertura 360°: Tu marca tendrá presencia estratégica en landing pages, agendas oficiales y sistemas de captura de leads para asegurar el seguimiento post-evento.



A quién VAS A LLEGAR

Perfil decisor con presupuesto real

En este **POP-UP B2B**, **filtramos la asistencia** para reunir exclusivamente a perfiles con capacidad de compra y gestión de presupuestos en Madrid.

Cada **conversación es una oportunidad de negocio real** con quienes validan y contratan proveedores.



“Una oportunidad de negocio real”

1 Agencias y Responsables de Eventos: Account Manager de Agencias, Event Manager, Event Planner y Coordinadores de Eventos.

2 Perfil Corporativo: Responsables de RR. HH., Marketing, Comunicación, Ventas y Dirección que buscan soluciones para kick-offs, roadshows, convenciones, formaciones y family days.



3 Perfil Institucional: Profesionales de protocolos, congresos, gestión de auditorios y responsables en universidades o colegios.

4 Social & Weddings: Coordinadores de venues y compradores profesionales del sector eventos.

5 Comités de Compras: Perfiles técnicos que validan y homologan proveedores para grandes cuentas.



Formatos y precios

ELIGE TU NIVEL DE IMPACTO

Nuestra propuesta **elimina** los **costes ocultos** y las **complicaciones de montaje**.

Selecciona el formato que mejor se adapte a tu estrategia comercial para **maximizar tus resultados**.

- **Punto de información'** – **1.700 € + IVA**: Espacio funcional de 4 m2 diseñado para una interacción directa y ágil con el asistente.
- **Taller 20'** – **1.200 € + IVA**: El escenario perfecto para demostrar fiabilidad técnica y captar leads cualificados en tiempo récord.
- **Combo Estratégico** – **2.500 € + IVA**: La opción de máximo ROI que combina presencia física y protagonismo en el escenario, con un **ahorro directo de 400 €**.



Logística mínima para una captación de negocio máxima”

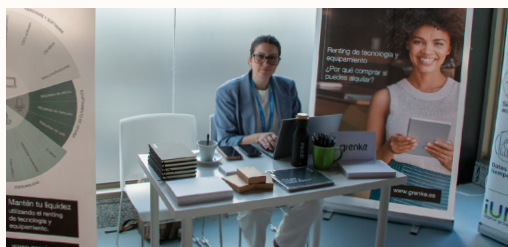


Potencia tu presencia: Add-ons

Lleva **tu marca** un paso más allá con soluciones de **visibilidad personalizada**.

Posibilidad de contratación de complementos:

- **Branding de zona**: Presencia destacada en puntos críticos de flujo, patrocinio coffee break, acreditación o el escenario principal.
- **Inserción editorial**: Campañas especiales de invitación con email personalizados con imagen de tu marca y mensajes de posicionamiento servicio y soluciones. Ediciones de mensajes en redes especiales.
- **Paquete "Data"**: Cesión de base de datos de inscritos, con autorización para acciones comerciales conforme a la Legislación vigente en Protección de Datos.



Guía de éxito: CÓMO GANAR CON TU TALLER

No busques el aplauso, busca la firma.

El formato de 20 minutos está diseñado para que dejes de ser un “vendedor” y te conviertas en la solución técnica que el cliente necesita para dormir tranquilo.



Operativa de alto rendimiento

- **Ubicación Estratégica:** Centro de Madrid, con conectividad total y parkings próximos para asegurar la asistencia de los decisores.
- **Zona de Flujo Central:** 16 puntos de información rodeando el escenario de talleres para una visibilidad constante.
- **Logística “Plug & Play”:** Montaje rápido (08:00–09:45) y desmontaje eficiente (18:00–19:30) para que tu equipo solo se preocupe de vender.

Estructura de alto impacto (20’)

- **15 minutos de Resolución:** Presenta un caso real o una solución directa a un “dolor” operativo (montajes críticos, fallos de red, gestión de catering complejo, etc.).
- **5 minutos de Q&A:** Cierra dudas técnicas y valida tu autoridad ante la audiencia.

La pieza clave del ROI

- **Entregable de valor:** Ofrece un checklist descargable o KPIs de ahorro (tiempo, % de incidencias evitadas).
- **Resultado inmediato:** Sal de la sala con leads cualificados y citas cerradas in situ en tu punto de información.

Layout y Logística Madrid Centro

Tu tiempo es dinero. Por eso, hemos diseñado una operativa de **riesgo cero** y ejecución impecable en una **ubicación premium**.



KPIs de Negocio

Impacto real en 8 horas

No medimos el éxito por el volumen de gente que pasa por el pasillo, sino por la calidad de las interacciones que generas.

Estas son las métricas de rendimiento que puedes esperar de tu participación:

- 1. Alcance en Talleres:** Entre 20 y 30 asistentes profesionales por sesión, dependiendo de la relevancia técnica del tema y la franja horaria elegida.
- 2. Conversiones en punto de información:** Una media de 50 a 60 conversaciones de alto valor por proveedor durante la jornada, enfocadas directamente en el cierre de pipeline.
- 3. Eficiencia de Ventas:** Un entorno diseñado para que cada contacto sea un decisor real con capacidad de contratación inmediata.

Condiciones de participación

Nuestro modelo de gestión de riesgo cero y ejecución impecable requiere una coordinación ágil y segura para garantizar tu plaza en el centro de Madrid.

- 1. Reserva de Espacio:** El compromiso de participación se formaliza con el abono del 100% de la cuota a la firma del acuerdo.
- 2. Garantía de Ubicación:** La asignación de los 16 puntos de información exclusivos se realiza por estricto orden de reserva para asegurar la mejor visibilidad en la zona de flujo.



Madrid centro



DONDE LOS CHECKLISTS SE CONVIERTEN EN CONTRATOS

Madrid, lunes 28 de septiembre 2026. De 10:00–18:00

MICE y EVENTOS 2026 es un encuentro de alto impacto **diseñado para decisores de eventos y líderes de compras** que buscan proveedores con capacidad de ejecución inmediata.



Esta edición se celebrará en **espacio Eventize**, un enclave exclusivo situado en el corazón financiero de Madrid



Este innovador espacio combina **versatilidad, tecnología avanzada y diseño contemporáneo** para garantizar una experiencia profesional impecable, ofreciendo:

- **Parking** público y amplia red de **transportes**.
- **Garden**: Un espacio al aire libre que añade un toque único a tu evento.
- Estrictos estándares de **accesibilidad**.
- Zona de **catering y networking**.
- Política de **plástico cero**.
- Pantallas **LED**.
- **Wifi** alta velocidad.
- **Completamente equipado**: sonido, iluminación, vídeo, grabación, internet.
- **Personalización total**: espacios modulares, decoración versátil.

MÁS VISIBILIDAD. MÁS CONTACTOS. MÁS RESULTADOS.

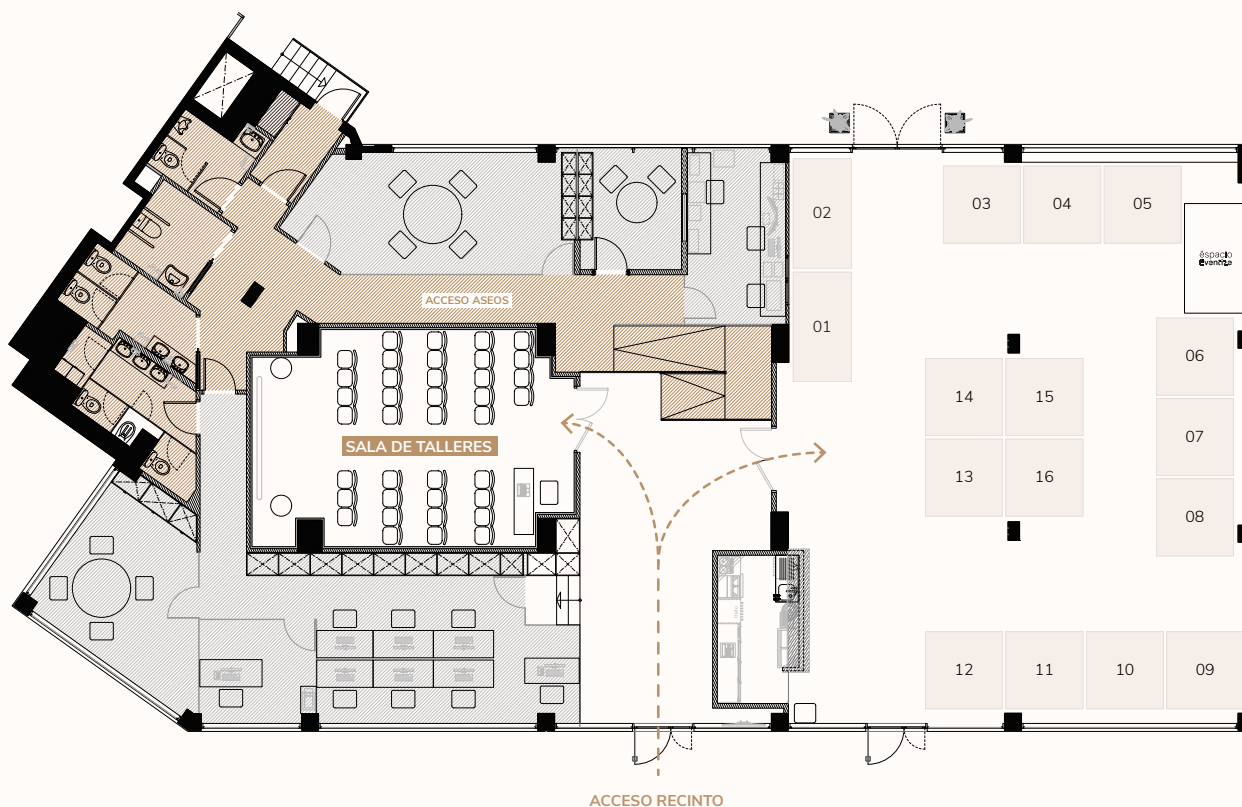
Una infraestructura DISEÑADA PARA EL NEGOCIO REAL

El escenario donde se cierran los contratos de 2026

Nuestra **distribución técnica** está pensada para **maximizar la productividad de cada minuto**.

El plano muestra un ecosistema de dos zonas conectadas pero independientes: **un área de exposición de flujo constante** y **una sala de talleres anexa**. Esta separación garantiza que las demostraciones técnicas y las negociaciones en los stands ocurran en el ambiente perfecto, **evitando interferencias acústicas** y **asegurando que cada conversación reciba la atención que merece**.

Un espacio premium, funcional y estratégicamente ubicado para **una ejecución impecable**.



Comparativa

POP-UPS 2B2 VS. FERIAS MICE TRADICIONALES

VS.

Criterio	Ferias MICE Tradicionales	POP-UPS 2B2
Duración	2-4 días	1 día
Ubicación	Recintos feriales grandes, periféricos (IFEMA), hoteles	Pleno centro de Madrid (espacios premium)
Coste del punto de información	3.000-10.000+ € según feria	1.700 € Punto de información 2.500 € Punto de información + taller
Accesibilidad expositores	Media-baja (altos costes; difícil para pymes)	Muy alta (precio accesible y logística mínima)
Tamaño del evento	Masivo, multisectorial, alta dispersión	Microferia sectorial y muy enfocada
Modelo comercial	Networking y presencia de marca	Generación de ventas directa y ROI inmediato
Asistentes	Mixto (internacional, no siempre comprador real)	Decisores del sector filtrados y locales
Tipo de espacio	Puntos de información medianos, montajes costosos	Puntos de información 2x2 funcionales y económicos
Participación en talleres	Limitada o inexistente	Talleres propios de 20 min con visibilidad
Atracción de asistentes	Depende del recinto y magnitud	Localización central -> mayor asistencia real
Rapidez de retorno	Meses	Días o semanas
Competencia interna	Alta (centenares de expositores)	Limitada (16 expositores)



Experiencia Y TRAYECTORIA



Más de dos décadas conectando empresas con resultados reales

POP-UP MICE y EVENTOS 2026 es una iniciativa de **Business+**, medio líder en comunicación y marketing B2B en España.

Nuestra trayectoria, red de expertos y herramientas de segmentación garantizan una **inversión rentable y medible**.



No hablamos de impactos:
hablamos de **resultados medibles**”

Da el paso, ÚNETE AHORA

Tu empresa merece estar donde se toman decisiones

Forma parte de este POP-UP y **conecta con profesionales de eventos corporativos, institucionales y sociales**.

Si quieres conocer a quienes deciden, ven donde están.



Conecta con decisores.
Genera leads.
Completa tu pipeline.

¡NO DUDES EN PONERTE EN CONTACTO Y **RESERVA YA!**

Business+

POP-UP MICE & EVENTOS

2026

Más información, tarifas y contacto:

Miguel Ángel Robles

miguel.robles@businessplus.es

Tel: 690 640 686

RESERVA TU

PUNTO DE INFORMACIÓN / TALLER

